

PROGRAMA DE TRANSFERÊNCIA USP 2024

CURSO DE ARQUITETURA E URBANISMO – IAU.USP

Período da Manhã – Prova Teórica (Duração: 3 horas)

Questão 1:

“O programa ‘Minha Casa, Minha Vida’ foi lançado em 2009 no Brasil como uma iniciativa do governo federal com o objetivo de promover o acesso à moradia digna para a população de baixa renda. A crescente urbanização do país e a demanda por habitação impulsionaram a criação desse programa, que se tornou uma das principais políticas públicas voltadas para a habitação de interesse social.

Na sua primeira fase, de 2009 a 2014, o programa se concentrava principalmente na construção de unidades habitacionais para famílias de baixa renda, oferecendo subsídios financeiros e condições favoráveis de financiamento para a aquisição da casa própria. Essa fase foi um importante avanço no combate ao déficit habitacional no país e contribuiu para a geração de empregos na construção civil.” Fonte: Conheça o Programa Minha Casa Minha Vida, 13/09/2023. URL: <https://www.gov.br/cidades/pt-br/assuntos/noticias-1/conheca-o-programa-minha-casa-minha-vida#:~:text=O%20programa%20%22Minha%20Casa%2C%20Minha,a%20popula%C3%A7%C3%A3o%20de%20baixa%20renda.>



Imagem A: 1) Serra Talhada (PE), 2) Posse (GO), 3) Jí-Paraná (RO), 4) Santarém (PA), 5) São Carlos (SP), 6) Imperatriz (PA). Fonte: René Somain, “Paisagens do programa Minha casa, minha vida”, *Confins* [digital], 28 | 2016, publicado em 20 de outubro de 2016, consultado em 02 junho de 2025. URL : <http://journals.openedition.org/confins/11334>.

Tendo como base o texto e as imagens acima, discorra criticamente acerca do Programa Minha Casa Minha Vida, considerando os seguintes aspectos: a paisagem e os espaços urbanos propostos, as relações entre os bairros criados e os tecidos urbanos existentes, e as tipologias habitacionais construídas.

Questão 2:

O conjunto Pedregulho, projetado por Affonso Eduardo Reidy e equipe em 1947, e inaugurado na década de 1950, é emblemático do pensamento moderno sobre o habitar. Discorra sobre as premissas desse pensamento levando em consideração as tipologias habitacionais e os equipamentos, assim como os espaços urbanos e a paisagem construídos. Por fim, destaque características que permanecem relevantes para o projeto de habitação social na contemporaneidade.

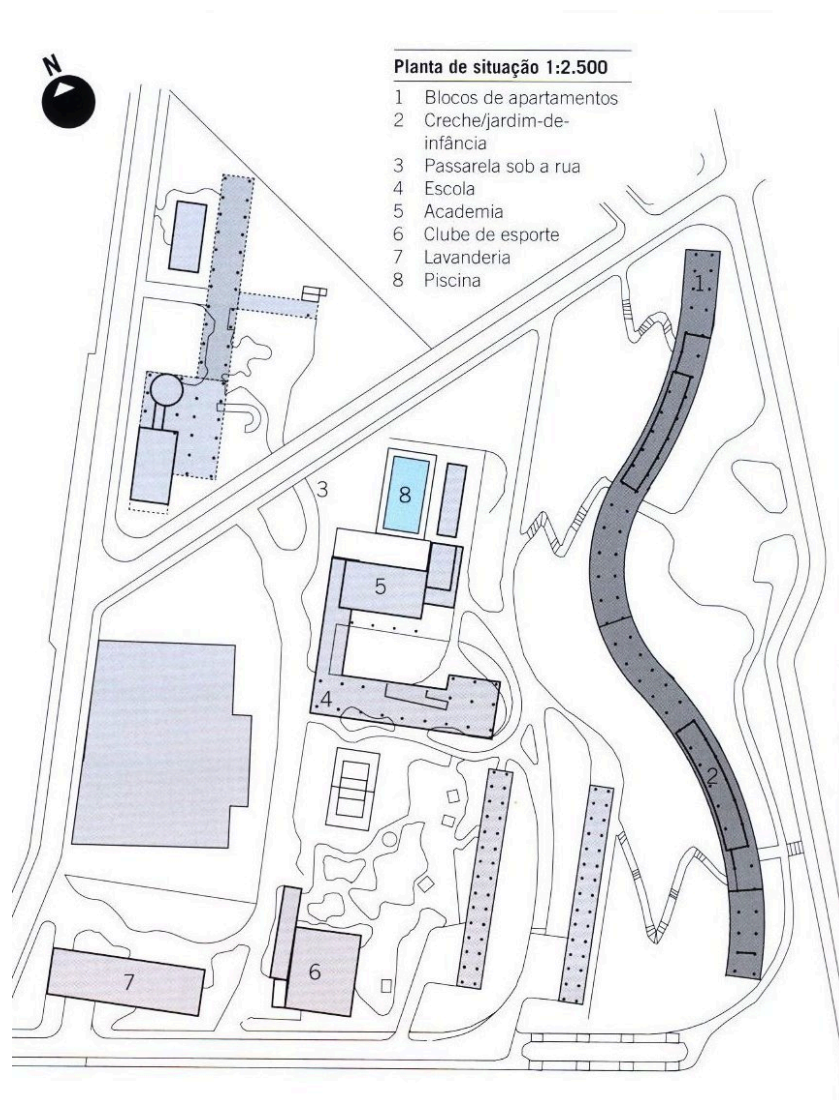


Imagem B: Pedregulho - implantação. URL:

<https://theurbanearth.wordpress.com/2009/08/26/arquitetura-moderna-no-brasil-pedregulho-de-affonso-eduardo-reidy/>

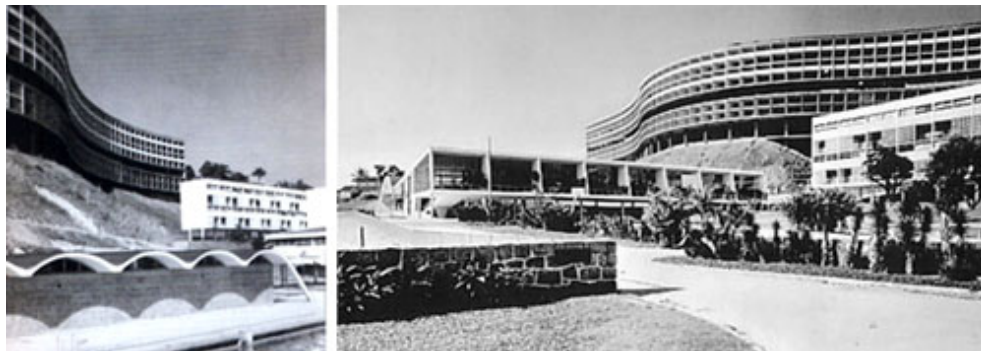
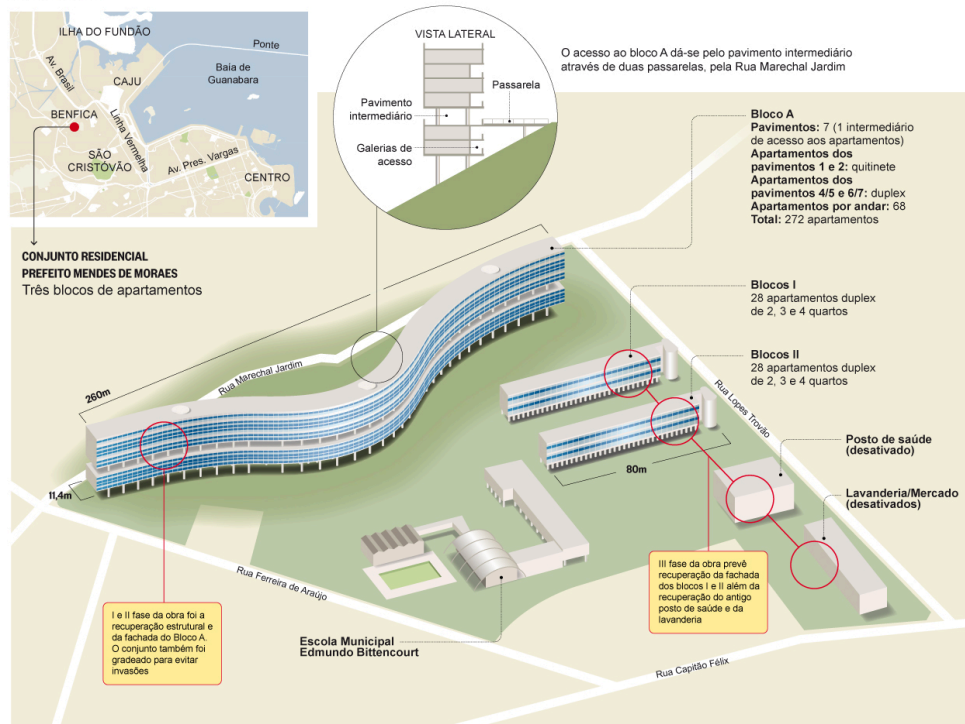


Imagem C: Pedregulho - Corte do edifício habitacional. URL: <https://www.revistaprojeto.com.br/acervo/entrevista-carmen-portinho/>

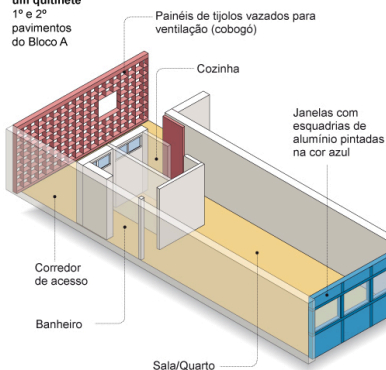
ONDE FICA



OS APARTAMENTOS

São 328 apartamentos divididos em três blocos. As unidades não têm área de serviço, pois já existe uma lavanderia no conjunto, que foi desativada. Só há estacionamento nos blocos I e II

Exemplo de um quitinete 1º e 2º pavimentos do Bloco A



Exemplo de duplex com 2 quartos 4º/5º pavimentos e 6º/7º pavimentos do bloco A e dos blocos I e II

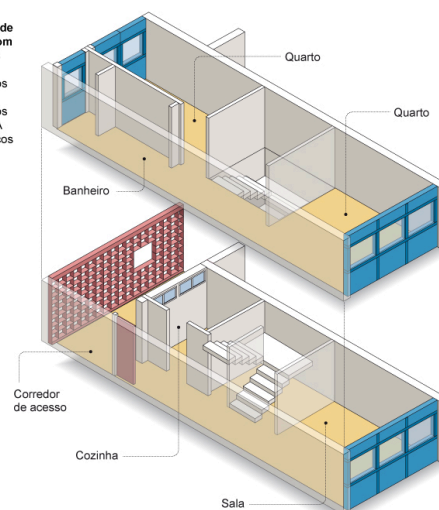


Imagem D: Pedregulho - esquemas gerais. URL: <https://infograficos.oglobo.globo.com/rio/saiba-mais-sobre-o-pedregulho.html>

PROGRAMA DE TRANSFERÊNCIA USP 2024

CURSO DE ARQUITETURA E URBANISMO – IAU.USP

Período da Tarde – Prova Prática (Duração: 3 horas)

Considere um terreno retangular com área de 600 metros quadrados, situado em uma avenida caracterizada por edifícios de seis andares, com uso misto (térreo com comércio + cinco andares para habitações). Com largura de 20 metros, a frente desse terreno se volta para o norte. Qualquer implantação neste terreno deve considerar, segundo o zoneamento urbano, a criação de fachada ativa e a manutenção de afastamentos, lateral de 3 metros e nos fundos de 5 metros.

A partir das informações acima, proponha um edifício de uso misto, apresentando o que se pede:

- a volumetria do edifício, com suas medidas principais.
- o desenho de uma unidade habitacional, com suas medidas principais.
- e informe o número de unidades habitacionais que este edifício conterà, baseando-se na unidade proposta.

Técnica: livre.