

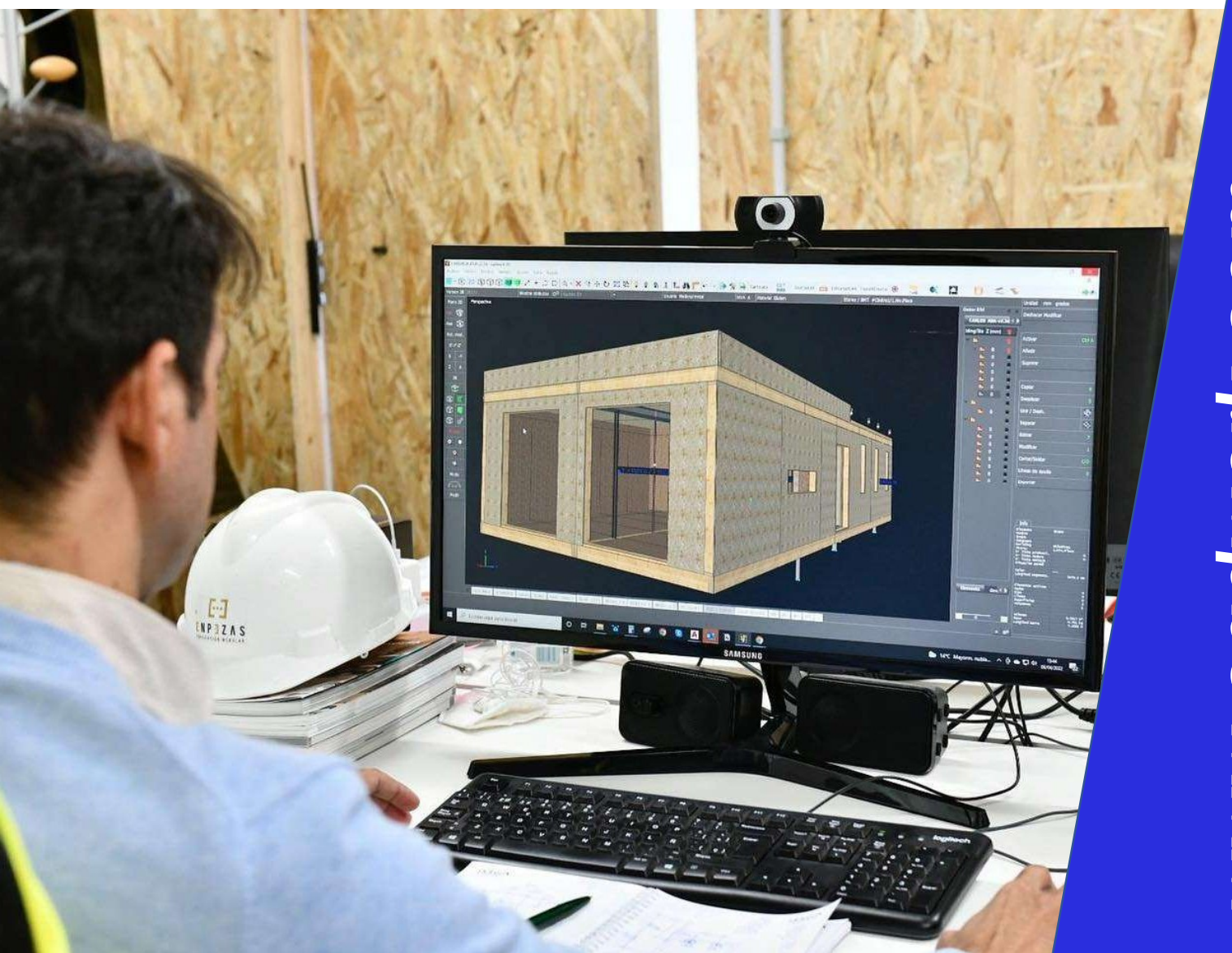
cadwork[®]

BIM | CAD | CAM

O software das empresas de construção em madeira



CLT ■
wood frame ■
madeira maciça ■
SIP ■
MLC ■
madeira serrada ■



www.cadwork.com

Compatibilidade

A extensão dos projetos.



RVT



3DM

RFA



DXF

SAT



DWG



STEP

E muitos mais **formatos** ...

■ Compatível, entre outros softwares, com:



AUTODESK®
AUTOCAD®



AUTODESK®
REVIT®



GRAPHISOFT
ARCHICAD



LUMION

ALLPLAN



SketchUp



AUTODESK®
3DS MAX®



Artlantis



CATIA

TIMBERTECH
SOLUTIONS FOR TIMBER ENGINEERING

y próximamente...

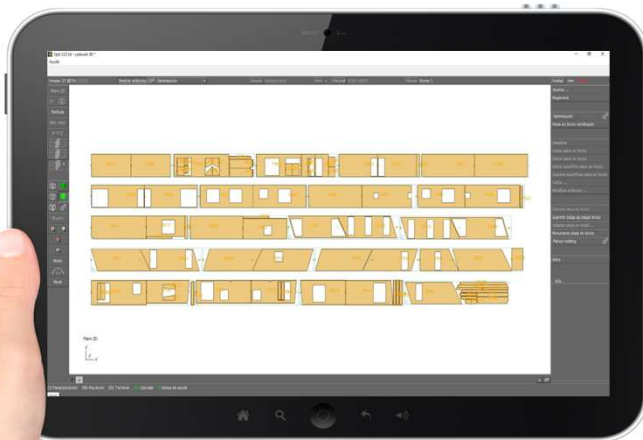
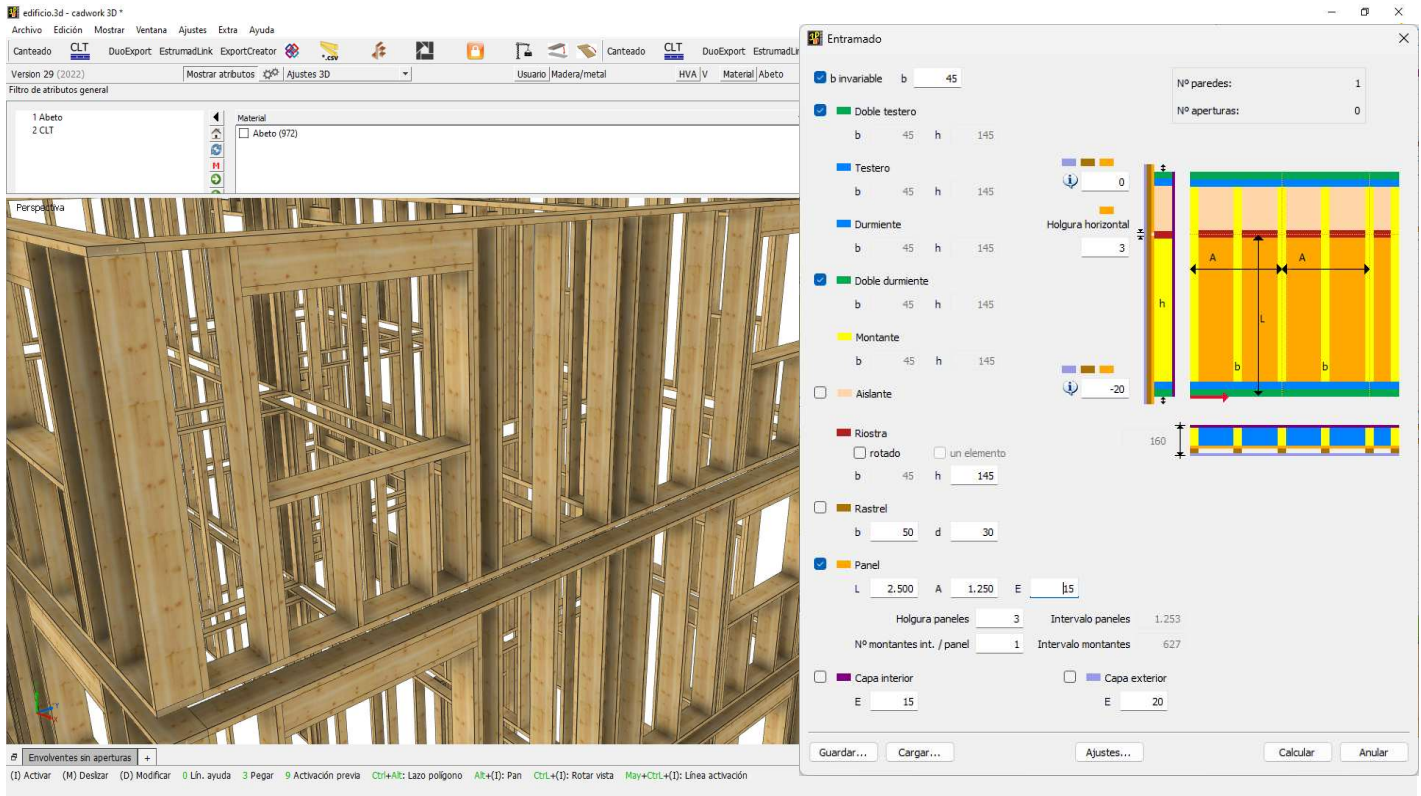
PIONERO EN LATINOAMÉRICA
SOFTWARE C+T

cadwork®

a referência em construção em madeira

Automatização e otimização

Automatizações que simplificam o processo de desenho e otimizam os materiais.



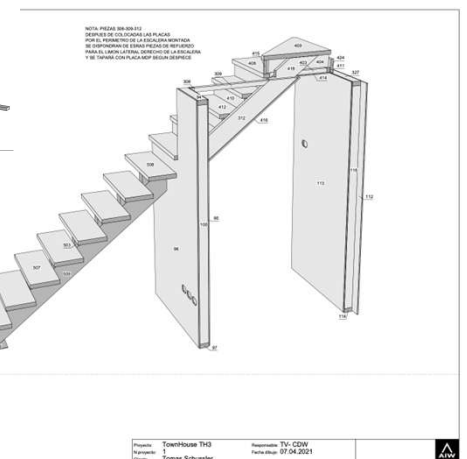
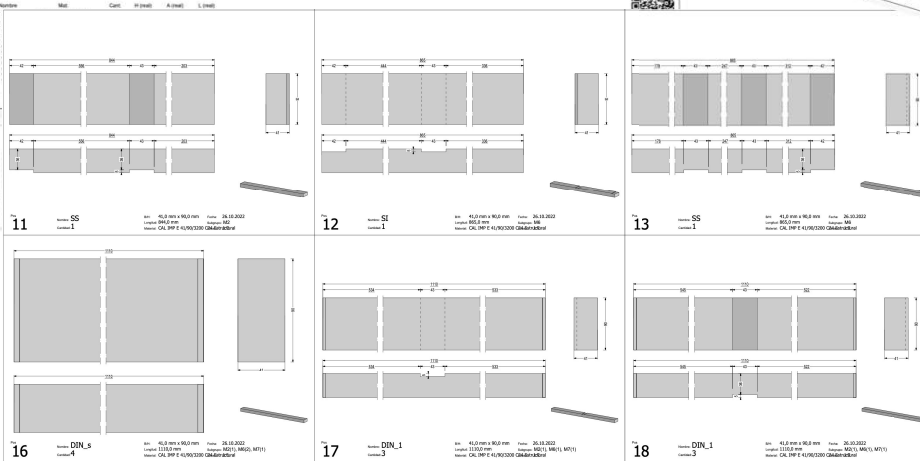
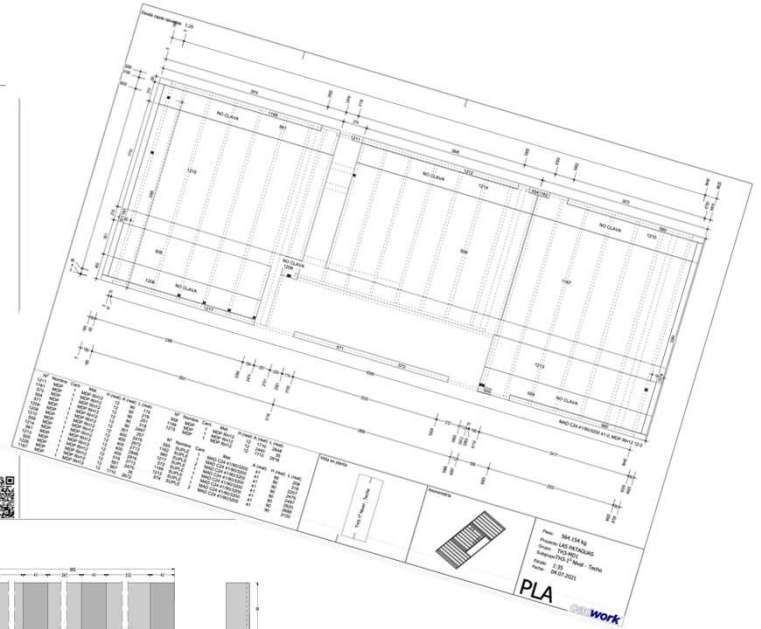
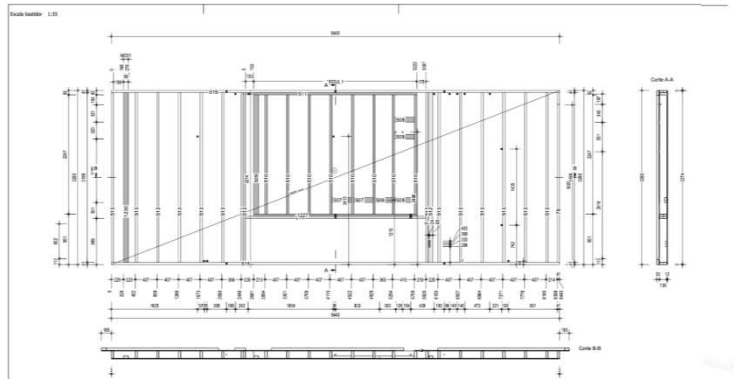
	Int.	Reserva	Cont.	A (cm)	M (cm)	L (cm)	L (real total)	Volúmen real	Volúmen real total	Peso real	Peso real total	Ds
Subgrupo: 5												
9	4	Alfizar	3	45	122	1090	2,00	0,01	0,01	2,740	5,999	
10	10	Distal	4	45	122	1090	4,36	0,01	0,02	5,992	11,998	
11	11	Durmiente	1	45	122	3834	3,84	0,02	0,02	10,530	10,530	
12	12	Montante	6	45	122	360	2,16	0,00	0,01	0,805	5,188	
13	13	Montante	6	45	122	910	5,40	0,00	0,02	2,488	14,988	
14	14	Montante	4	45	122	2050	8,02	0,01	0,04	5,304	22,613	
15	15	Montante	8	45	122	2410	19,28	0,01	0,11	6,615	32,622	
16	16	Rastrel	2	30	27	430	0,90	0,00	0,00	0,213	0,425	
17	17	Rastrel	2	30	27	890	1,80	0,00	0,00	0,468	0,933	
18	18	Rastrel	20	30	27	2490	24,90	0,00	0,02	1,177	11,793	
19	19	Testero	1	45	122	3936	3,94	0,02	0,02	10,530	10,530	
Subgrupo: 6												
20	20	Durmiente	1	45	122	4122	4,12	0,02	0,02	10,715	11,313	
21	21	Montante	10	45	122	2410	24,10	0,01	0,13	6,615	66,154	
22	22	Rastrel	8	30	27	2490	19,92	0,00	0,02	1,177	9,412	
23	23	Testero	1	45	122	4122	4,12	0,02	0,02	11,313	11,313	
Subgrupo: 7												
24	24	Distal	3	45	122	2090	6,27	0,01	0,01	5,737	17,211	
25	25	Durmiente	1	45	122	3878	3,88	0,02	0,02	10,645	10,645	
26	26	Montante	5	45	122	320	1,80	0,00	0,01	0,679	5,392	
27	27	Montante	2	45	122	1955	3,91	0,01	0,02	3,384	10,722	
28	28	Montante	6	45	122	2410	14,46	0,01	0,08	6,615	36,442	
29	29	Rastrel	3	30	27	900	1,80	0,00	0,00	0,214	0,794	
30	30	Rastrel	7	30	27	2490	17,43	0,00	0,02	1,177	8,238	
31	31	Testero	1	45	122	3878	3,88	0,02	0,02	10,645	10,645	
Subgrupo: 8												
32	32	Alfizar	1	45	122	1090	1,00	0,01	0,01	2,740	3,740	
33	33	Distal	2	45	122	1090	2,18	0,01	0,01	2,992	5,98	
34	34	Durmiente	1	45	122	5040	5,08	0,03	0,03	13,945	17	
Subgrupo: 9												
35	35	Alfizar	1	45	122	1090	2,00	0,01	0,01	2,740	2,740	
36	36	Distal	2	45	122	1090	4,36	0,01	0,02	5,992	5,992	
37	37	Durmiente	1	45	122	3834	3,84	0,02	0,02	10,530	10,530	
38	38	Montante	6	45	122	360	2,16	0,00	0,01	0,805	5,188	
39	39	Montante	6	45	122	910	5,40	0,00	0,02	2,488	14,988	
40	40	Montante	4	45	122	2050	8,02	0,01	0,04	5,304	22,613	
41	41	Montante	8	45	122	2410	19,28	0,01	0,11	6,615	32,622	
42	42	Rastrel	2	30	27	430	0,90	0,00	0,00	0,213	0,425	
43	43	Rastrel	2	30	27	890	1,80	0,00	0,00	0,468	0,933	
44	44	Rastrel	20	30	27	2490	24,90	0,00	0,02	1,177	11,793	
45	45	Testero	1	45	122	3936	3,94	0,02	0,02	10,530	10,530	
Subgrupo: 10												
46	46	Alfizar	1	45	122	1090	2,00	0,01	0,01	2,740	2,740	
47	47	Distal	2	45	122	1090	4,36	0,01	0,02	5,992	5,992	
48	48	Durmiente	1	45	122	3834	3,84	0,02	0,02	10,530	10,530	
49	49	Montante	6	45	122	360	2,16	0,00	0,01	0,805	5,188	
50	50	Montante	6	45	122	910	5,40	0,00	0,02	2,488	14,988	
51	51	Montante	4	45	122	2050	8,02	0,01	0,04	5,304	22,613	
52	52	Montante	8	45	122	2410	19,28	0,01	0,11	6,615	32,622	
53	53	Rastrel	2	30	27	430	0,90	0,00	0,00	0,213	0,425	
54	54	Rastrel	2	30	27	890	1,80	0,00	0,00	0,468	0,933	
55	55	Rastrel	20	30	27	2490	24,90	0,00	0,02	1,177	11,793	
56	56	Testero	1	45	122	3936	3,94	0,02	0,02	10,530	10,530	
Subgrupo: 11												
57	57	Alfizar	1	45	122	1090	2,00	0,01	0,01	2,740	2,740	
58	58	Distal	2	45	122	1090	4,36	0,01	0,02	5,992	5,992	
59	59	Durmiente	1	45	122	3834	3,84	0,02	0,02	10,530	10,530	
60	60	Montante	6	45	122	360	2,16	0,00	0,01	0,805	5,188	
61	61	Montante	6	45	122	910	5,40	0,00	0,02	2,488	14,988	
62	62	Montante	4	45	122	2050	8,02	0,01	0,04	5,304	22,613	
63	63	Montante	8	45	122	2410	19,28	0,01	0,11	6,615	32,622	
64	64	Rastrel	2	30	27	430	0,90	0,00	0,00	0,213	0,425	
65	65	Rastrel	2	30	27	890	1,80	0,00	0,00	0,468	0,933	
66	66	Rastrel	20	30	27	2490	24,90	0,00	0,02	1,177	11,793	
67	67	Testero	1	45	122	3936	3,94	0,02	0,02	10,530	10,530	
Subgrupo: 12												
68	68	Alfizar	1	45	122	1090	2,00	0,01	0,01	2,740	2,740	
69	69	Distal	2	45	122	1090	4,36	0,01	0,02	5,992	5,992	
70	70	Durmiente	1	45	122	3834	3,84	0,02	0,02	10,530	10,530	
71	71	Montante	6	45	122	360	2,16	0,00	0,01	0,805	5,188	
72	72	Montante	6	45	122	910	5,40	0,00	0,02	2,488	14,988	
73	73	Montante	4	45	122	2050	8,02	0,01	0,04	5,304	22,613	
74	74	Montante	8	45	122	2410	19,28	0,01	0,11	6,615	32,622	
75	75	Rastrel	2	30	27	430	0,90	0,00	0,00	0,213	0,425	
76	76	Rastrel	2	30	27	890	1,80	0,00	0,00	0,468	0,933	
77	77	Rastrel	20	30	27	2490	24,90	0,00	0,02	1,177	11,793	
78	78	Testero	1	45	122	3936	3,94	0,02	0,02	10,530	10,530	
Subgrupo: 13												
79	79	Alfizar	1	45	122	1090	2,00	0,01	0,01	2,740	2,740	
80	80	Distal	2	45	122	1090	4,36	0,01	0,02	5,992	5,992	
81	81	Durmiente	1	45	122	3834	3,84	0,02	0,02	10,530	10,530	
82	82	Montante	6	45	122	360	2,16	0,00	0,01	0,805	5,188	
83	83	Montante	6	45	122	910	5,40	0,00	0,02	2,488	14,988	
84	84	Montante	4	45	122	2050	8,02	0,01	0,04	5,304	22,613	
85	85	Montante	8	45	122	2410	19,28	0,01	0,11	6,615	32,622	
86	86	Rastrel	2	30	27	430	0,90	0,00	0,00	0,213	0,425	
87	87	Rastrel	2	30	27	890	1,80	0,00	0,00	0,468	0,933	
88	88	Rastrel	20	30	27	2490	24,90	0,00	0,02	1,177	11,793	
89	89	Testero	1	45	122	3936	3,94	0,02	0,02	10,530	10,530	
Subgrupo: 14												
90	90	Alfizar	1	45	122	1090	2,00	0,01	0,01	2,740	2,740	
91	91	Distal	2	45	122	1090	4,36	0,01	0,02	5,992	5,992	
92	92	Durmiente	1	45	122	3834	3,84	0,02	0,02	10,530	10,530	
93	93	Montante	6	45	122	360	2,16	0,00	0,01	0,805	5,188	
94	94	Montante	6	45	122	910	5,40	0,00	0,02	2,488	14,988	
95	95	Montante	4	45	122	2050	8,02	0,01	0,04	5,304	22,613	
96	96	Montante	8	45	122	2410	19,28	0,01	0,11	6,615	32,622	
97	97	Rastrel	2	30	27	430	0,90	0,00	0,00	0,213	0,425	
98	98	Rastrel	2	30	27	890	1,80	0,00	0,00	0,468	0,933	
99	99	Rastrel	20	30	27	2490	24,90	0,00	0,02	1,177	11,793	
100	100	Testero	1	45	122	3936	3,94	0,02	0,02	10,530	10,530	

a referência em construção em madeira

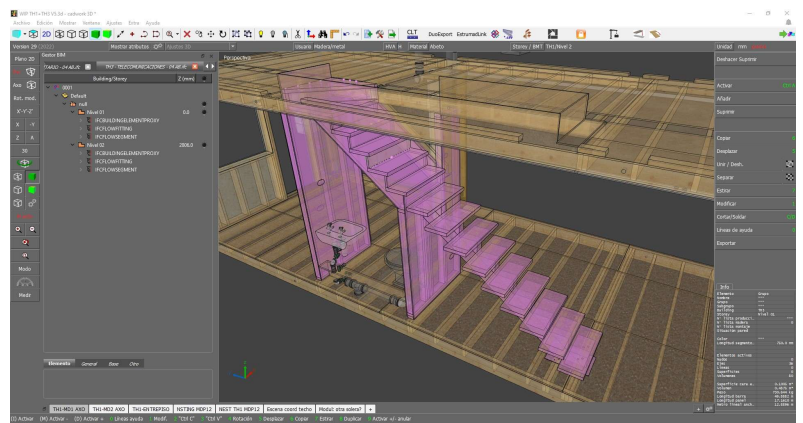
cadwork®

Planimetria

Geração automática de plantas e detalhes.



- Plantas de paredes
- Folhas de corte
- Vistas e detalhes
- Lista de peças



a referência em construção em madeira

BIM

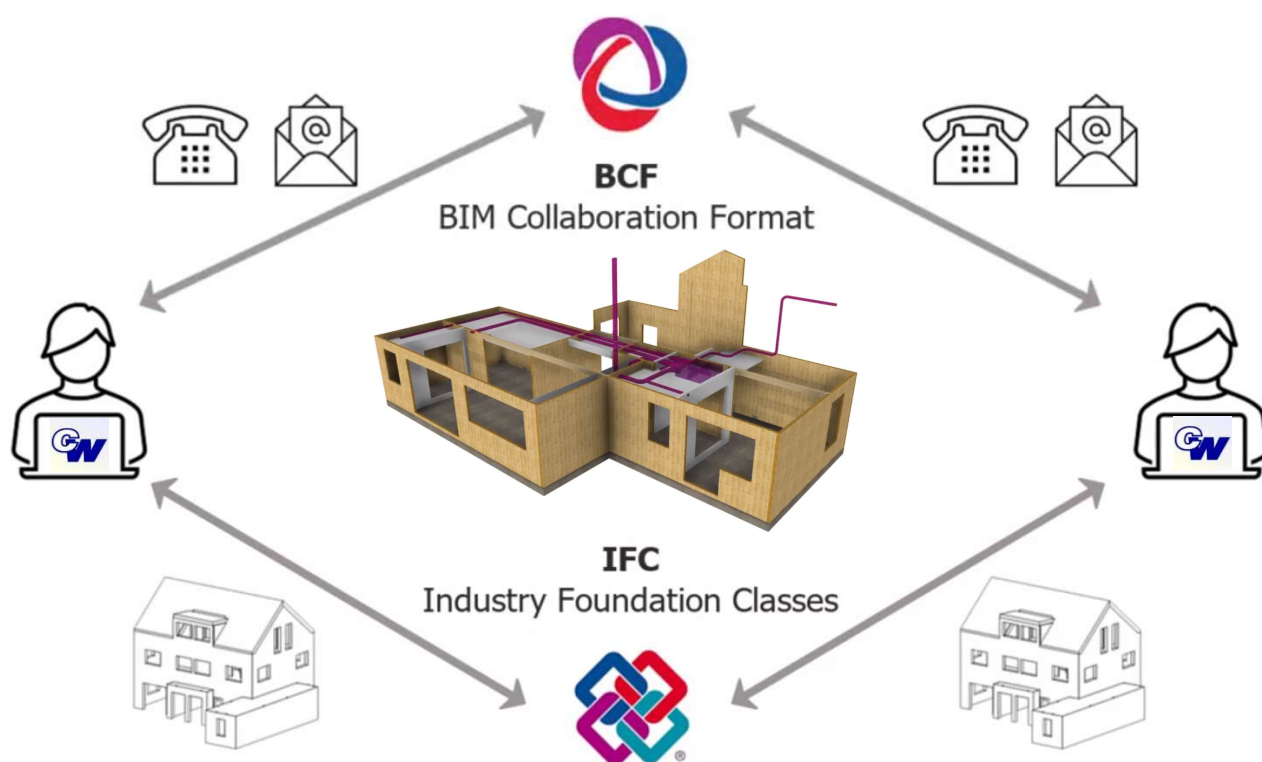
Software certificado BIM
pela BuildingSmart International.



IFC 2x3
IFC 4



Integração nos processos de metodologia
BIM com as ferramentas da **cadwork**



 **BIMteam**
a cadwork solution



a referência em construção em madeira

SCAN ME



cadwork

Fabricação | CNC

Mais de 30 anos desenvolvendo CAM
com as principais marcas CNC.

HUNDEGGER
Innovationen für den Holzbau

essetre

WEINMANN

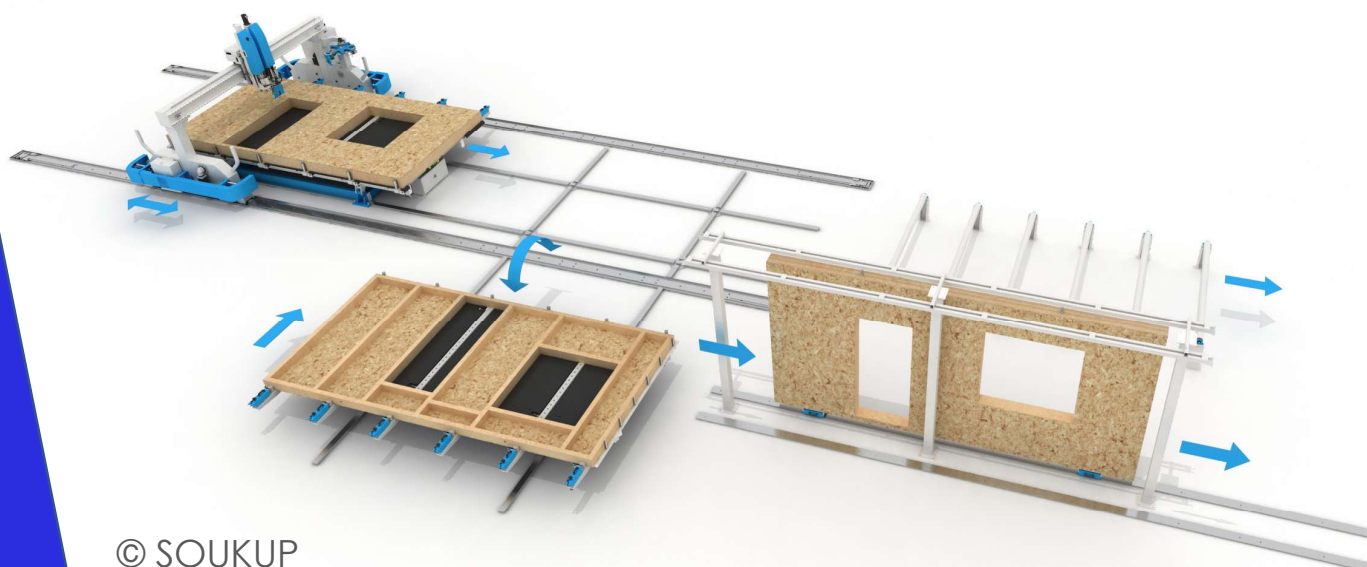
BIESSE

scm
woodworking technology

STROMAB
MACCHINE PER LA LAVORAZIONE DEL LEGNO

RIERGE

JJ SMITH
WOODWORKING MACHINERY SINCE 1923



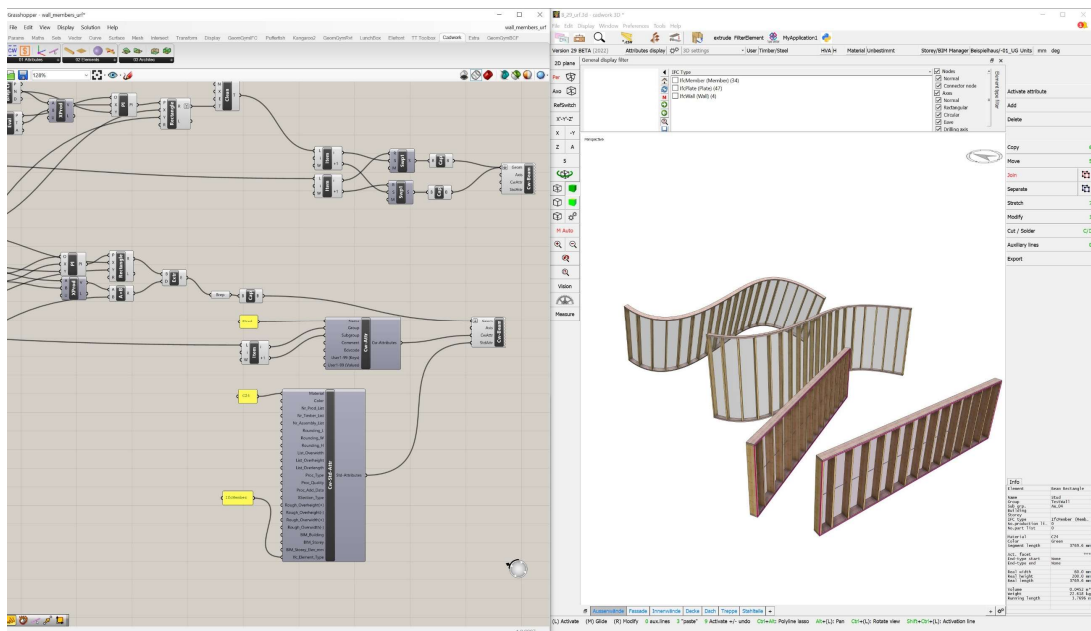
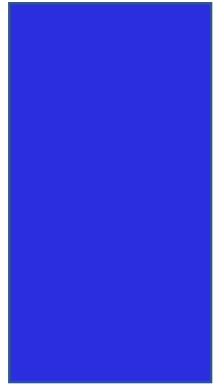
© SOUKUP

cadwork®

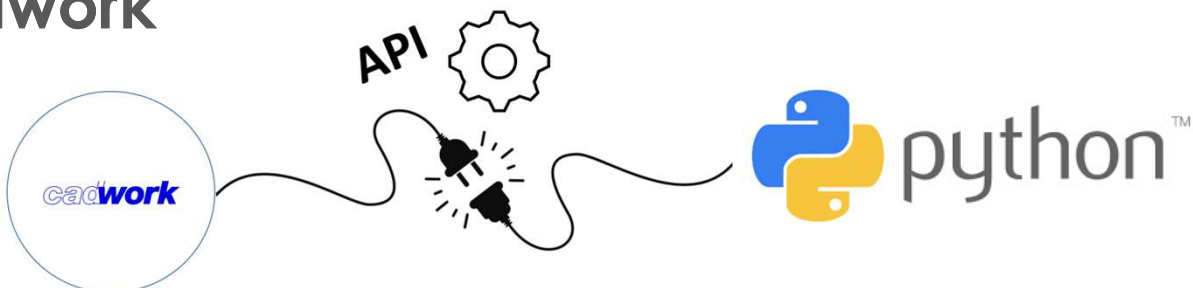
a referência em construção em madeira

Tecnologia de ponta

Liderando o setor, desenvolvendo na vanguarda da tecnologia.



Rhino
dentro
do
cadwork



a referência em construção em madeira

cadwork®

Nuvem de pontos

Medições precisas com leitura e análise de nuvem de pontos.

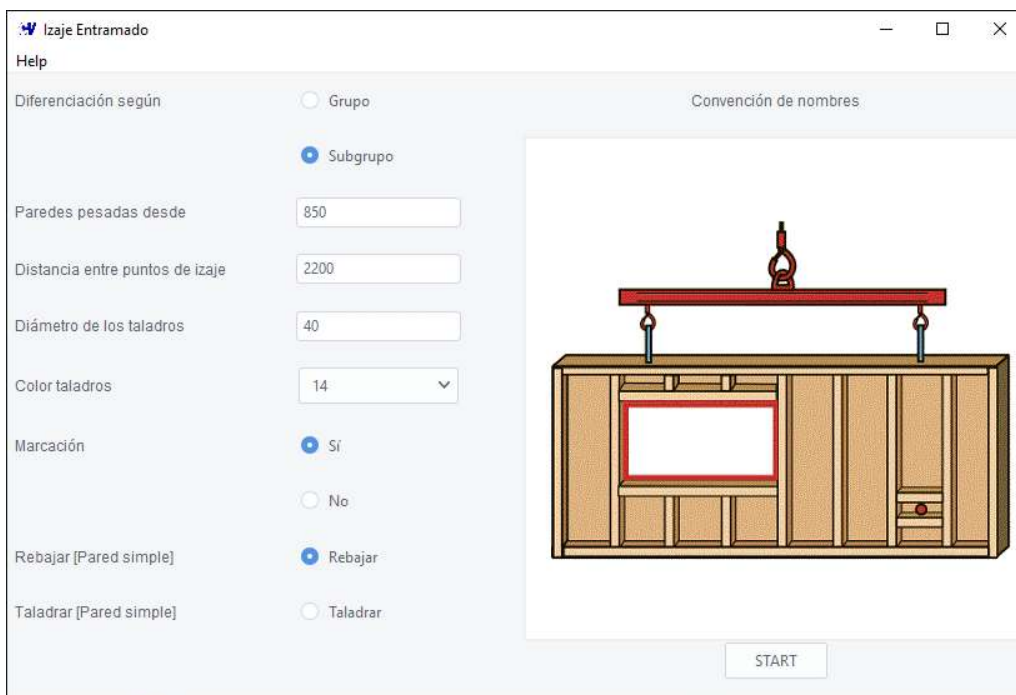
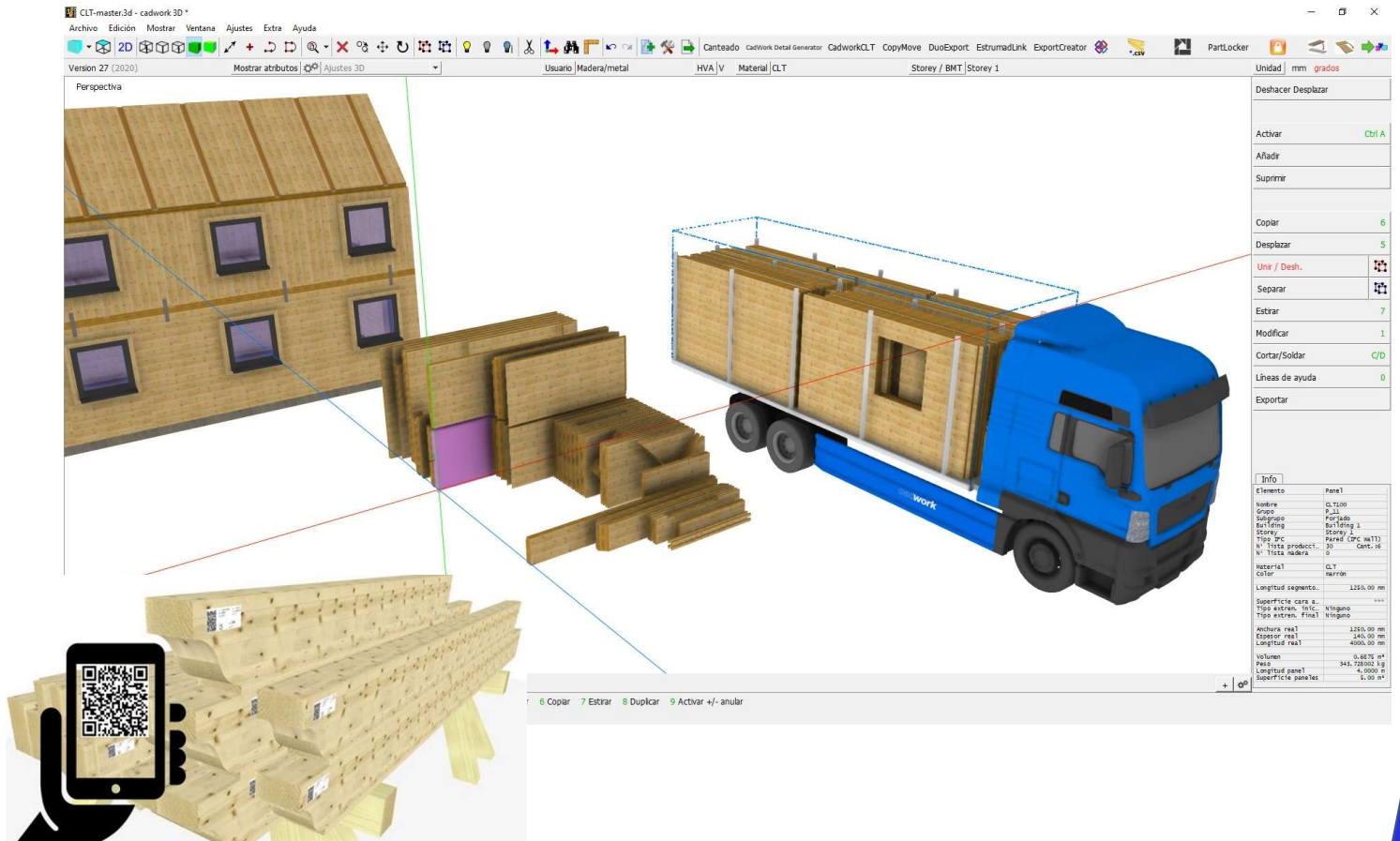


cadwork®

a referência em construção em madeira

Transporte e montagem

Otimização dos processos de içamento e carregamento de caminhões.

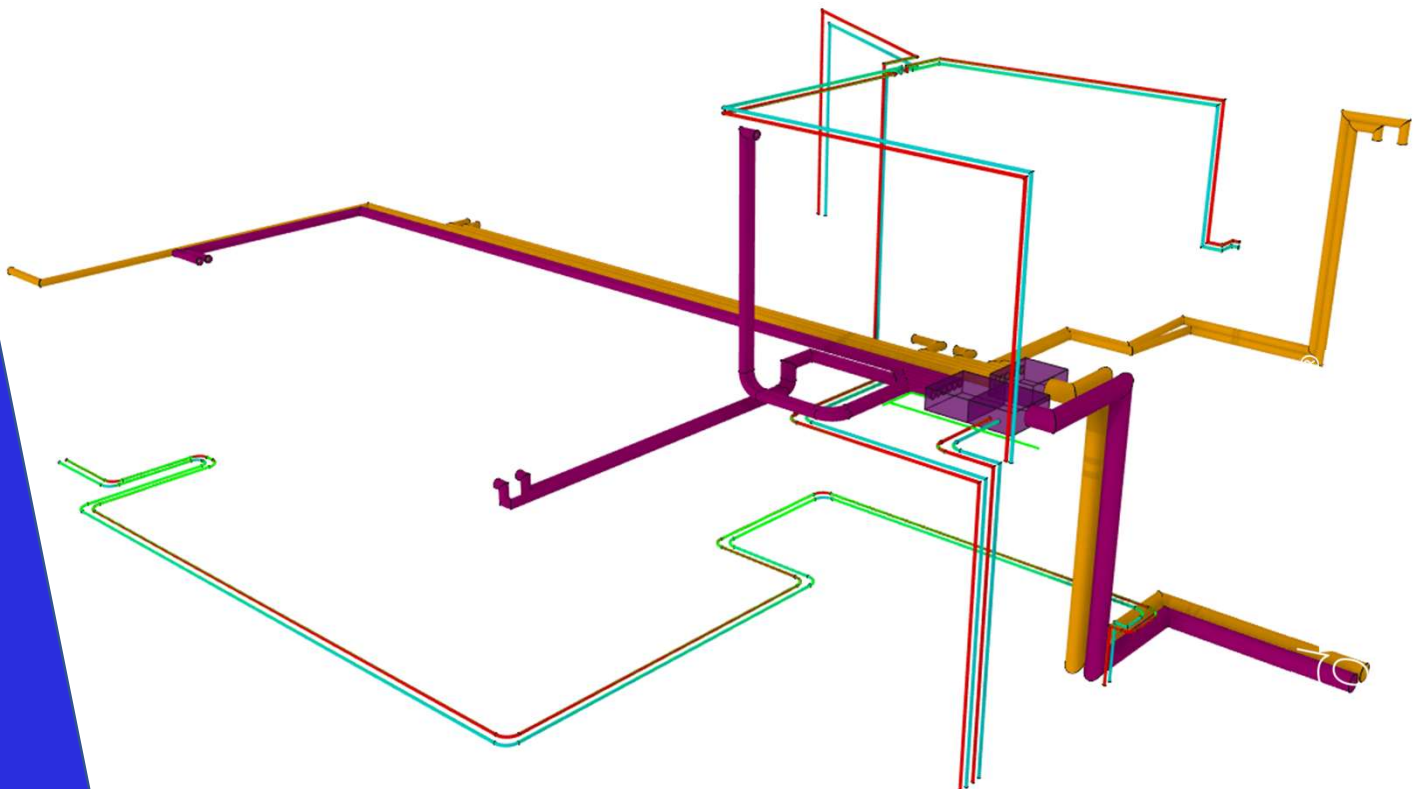
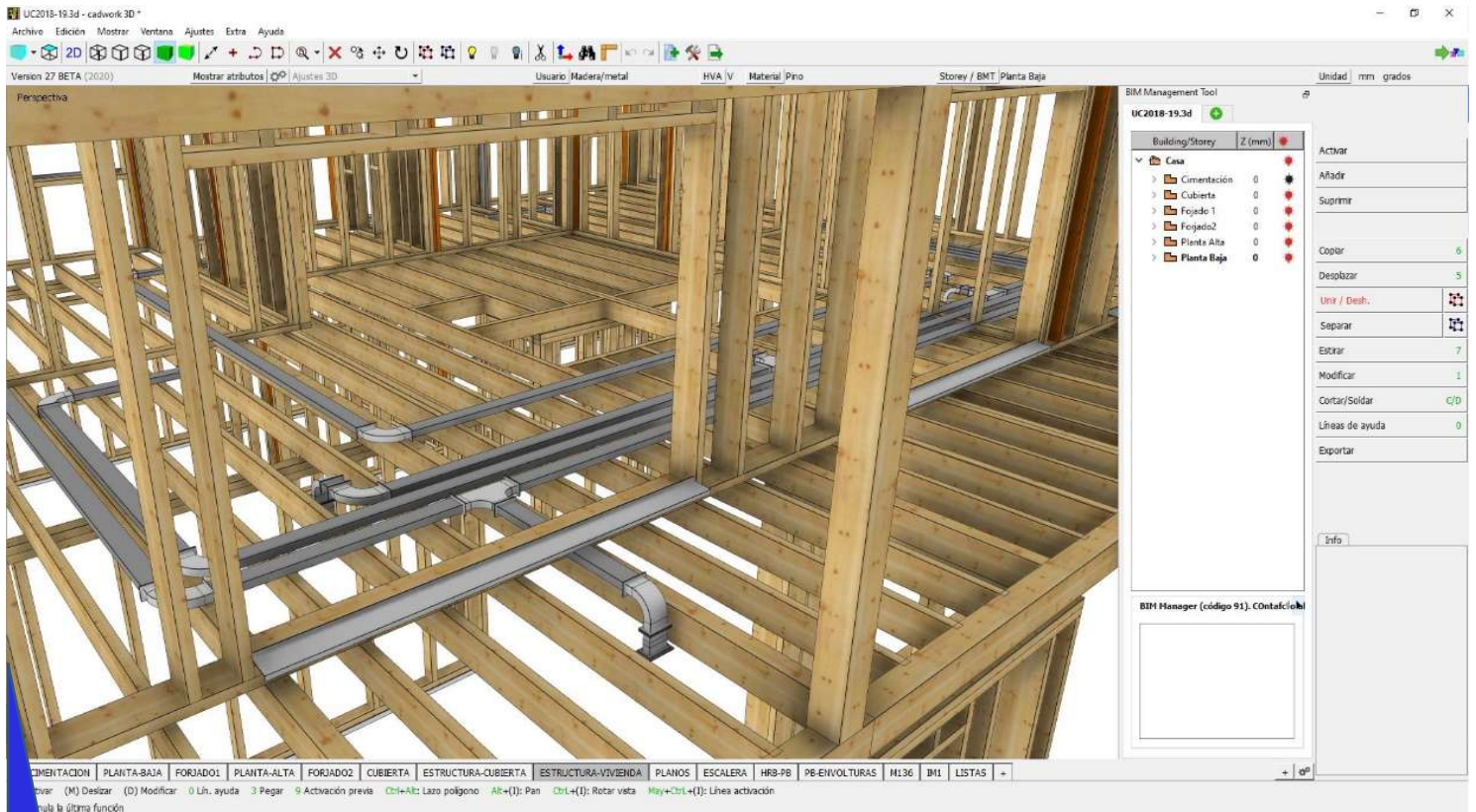


a referência em construção em madeira

cadwork®

Instalações

Coordenação de especialidades com ferramentas MEP

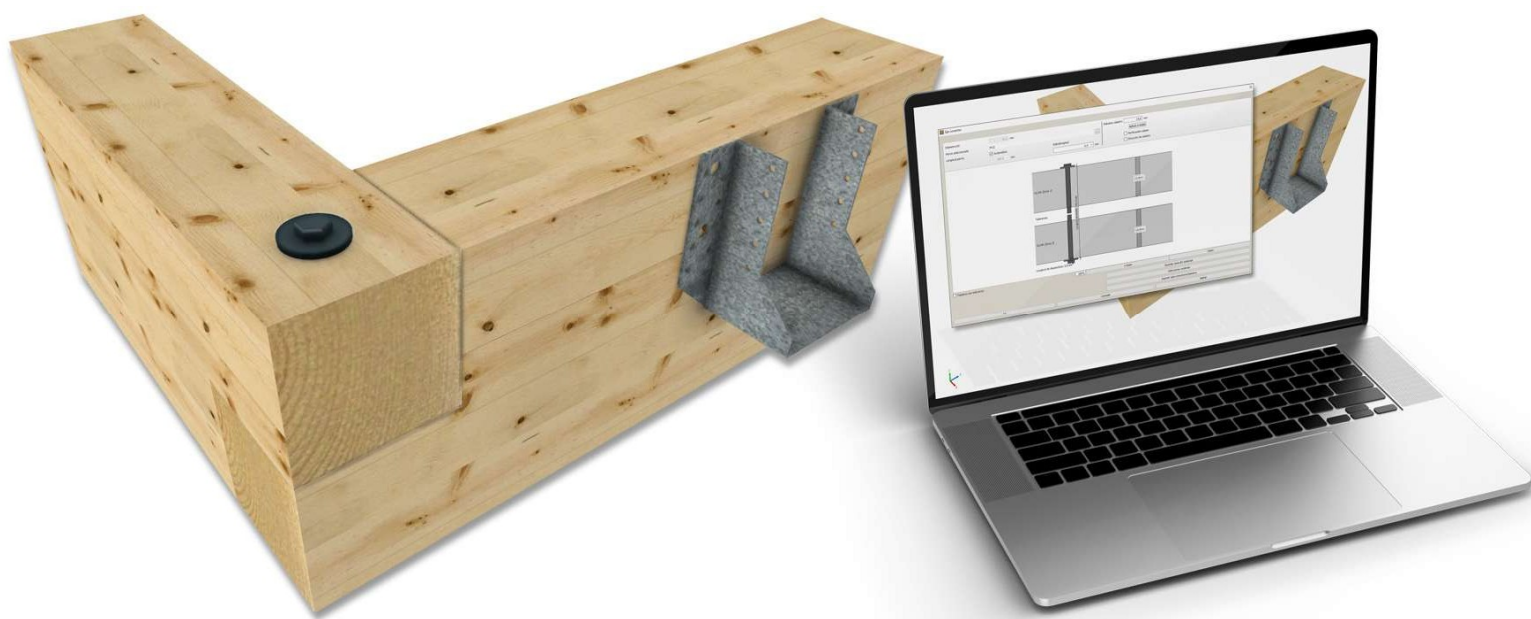


cadwork®

a referência em construção em madeira

Ferragens e parafusos

Bibliotecas e catálogos dos principais fabricantes.



SIMPSON
Strong-Tie



Eurotec

rothoblaas

HECO
SCHRAUBEN

a referência em construção em madeira

cadwork

A escolha das empresas líderes no setor

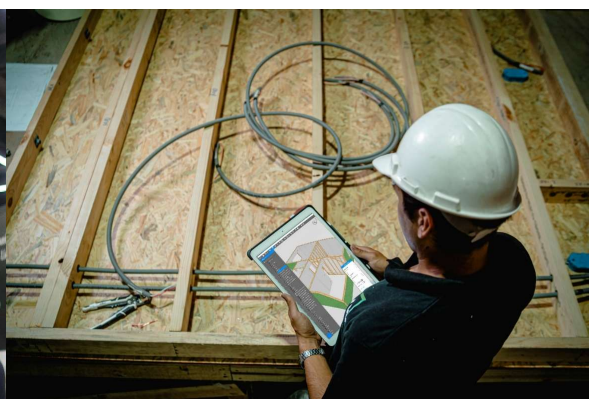
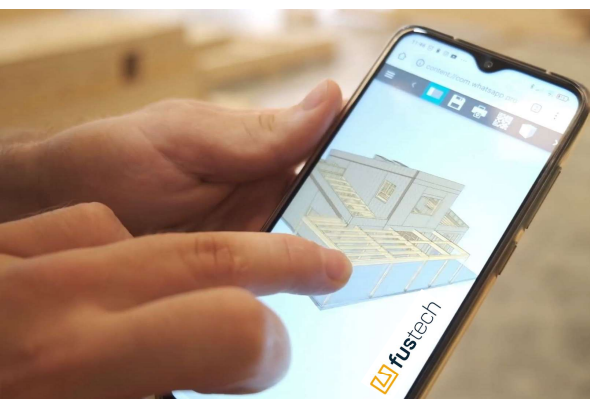


Quer conhecer a **cadwork**® ?

- versão completa por 2 meses
- acesso à plataforma de capacitação online
- suporte técnico completo
- assessoria profissional especializada
- atendimento e treinamento em português

cadwork
ibérica&latinoamérica

info@cadwork.cc
www.cadwork.com



siga-nos:

[vimeo](#) [YouTube](#) [facebook](#) [LinkedIn](#)

