

bibli@u

CONHECENDO A BIBLIOTECA DO IAU-USP



ACERVOS

O acervo da Biblioteca do IAU está dividido em três locais: no IAU-USP, na antiga sala da EESC Jr. e no CREA (onde as revistas seguem empacotadas).



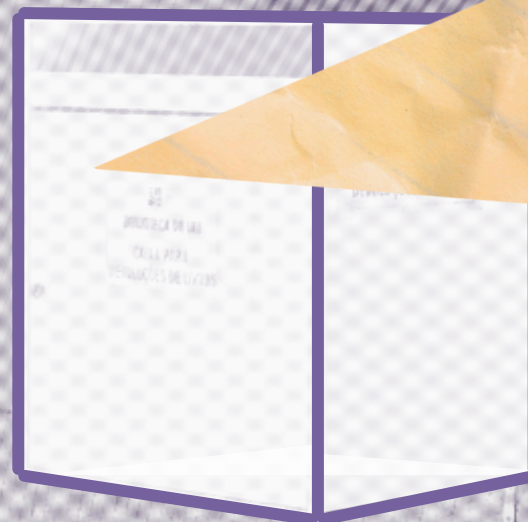
O acervo principal da BibIAU se encontra no IAU. Futuramente, o acervo será movido para o edifício novo, que está em processo de construção.



IAU

CAIXA DE DEVOLUÇÃO

As caixas de devolução estão localizadas no hall do elevador no IAU e na frente do acervo da antiga sala da EESC-Jr.



Quando o livro possui localização "Sala EESC", se trata do nosso 2º acervo, que está localizado na frente da Biblioteca da EESC, na antiga sala da EESC Jr.



Biblioteca da EESC



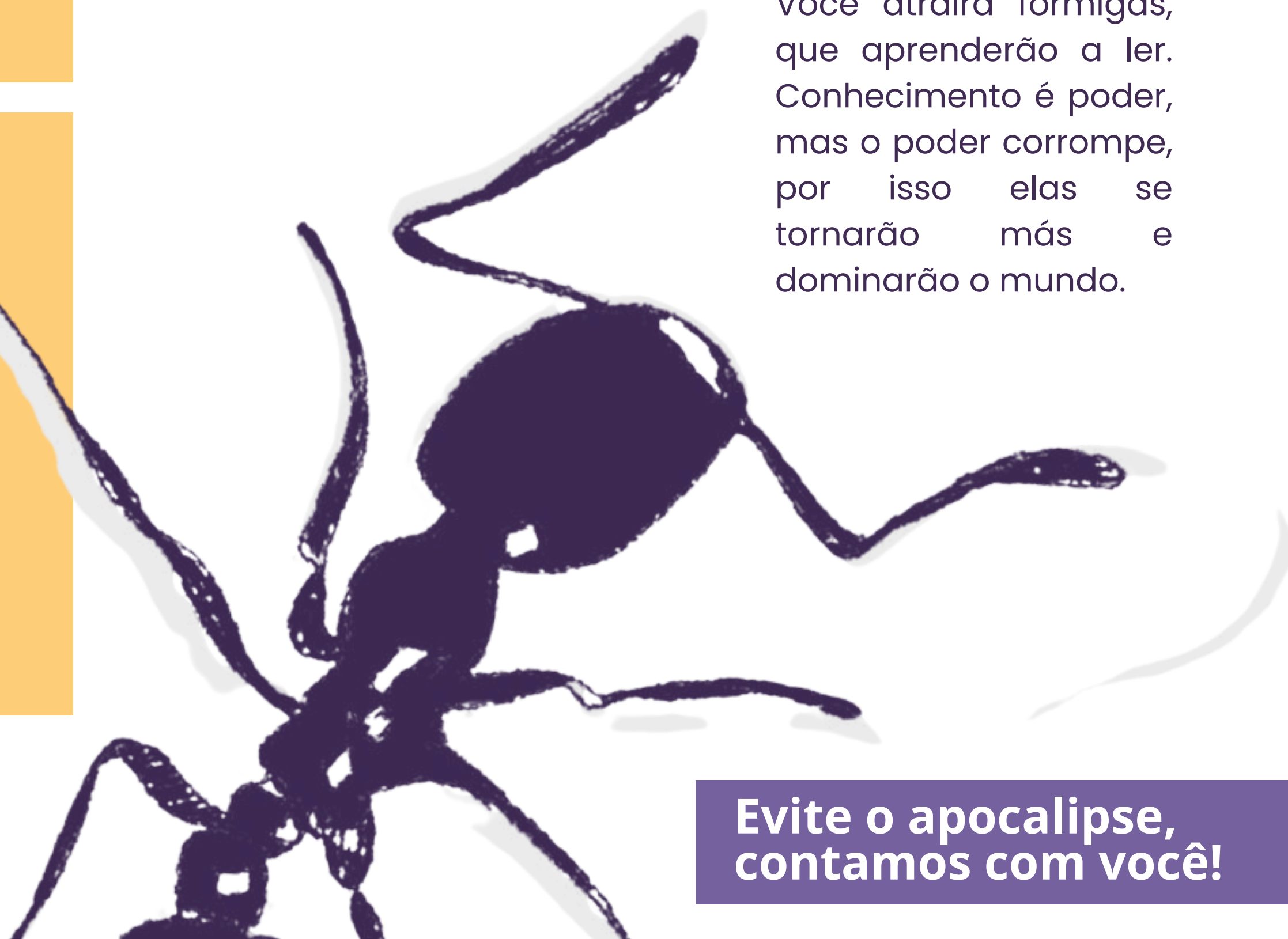
O QUE NÃO É PERMITIDO NA BIBLIOTECA?

- Fazer ruídos que atrapalhem o estudo dos colegas
- Comer dentro do acervo
- Entrar com mochila no acervo
- Devolver o material consultado para a estante: por favor, deixe o material com uma das bibliotecárias.

NÃO COMA NA BIBLIOTECA

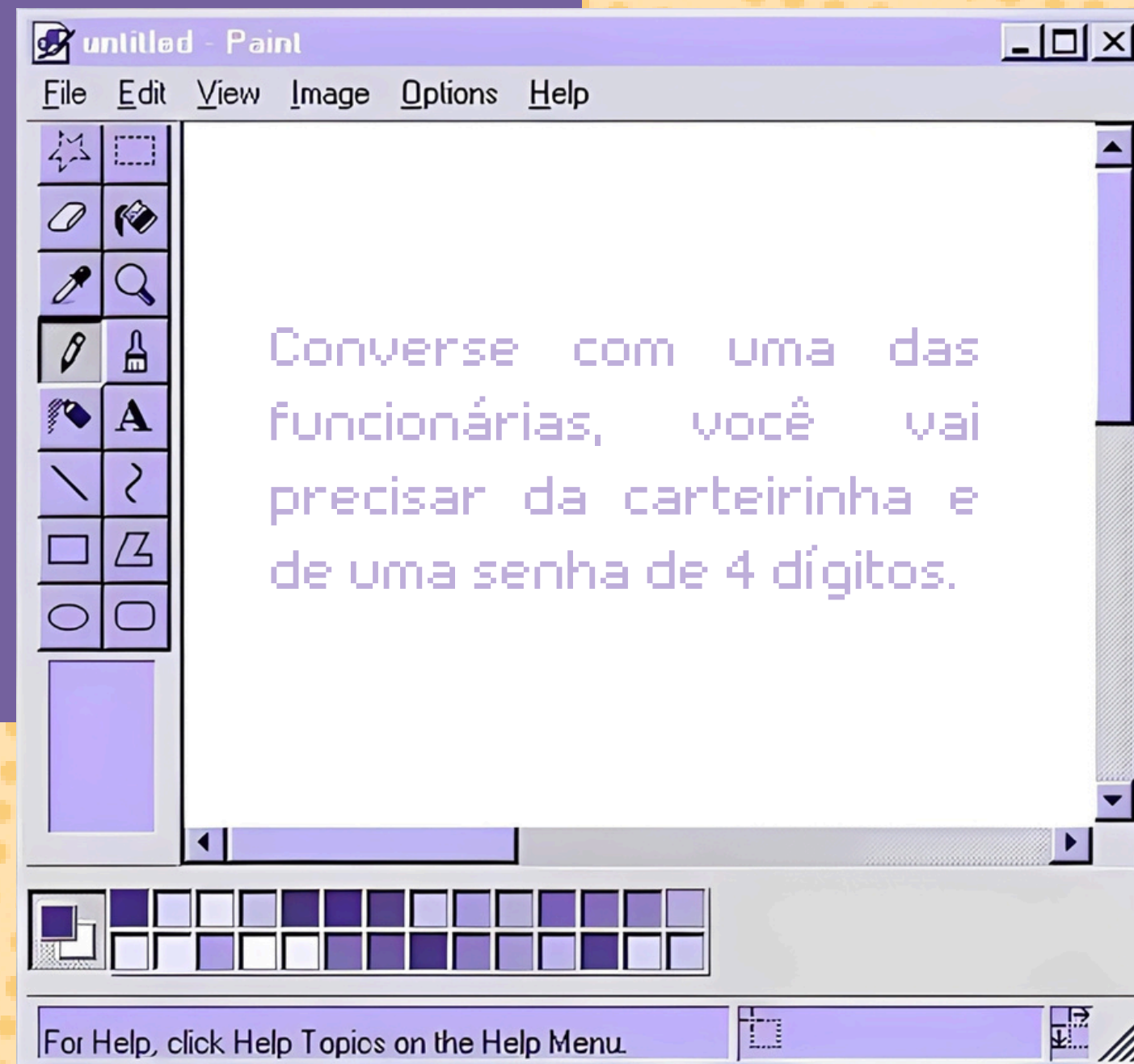
Você atrairá formigas, que aprenderão a ler. Conhecimento é poder, mas o poder corrompe, por isso elas se tornarão más e dominarão o mundo.

Evite o apocalipse, contamos com você!



AUTOEMPRESTIMO

COMO FAÇO MEU CADASTRO?



Bandeja para empréstimos

Impressora

Tela interativa

Bandeja de apoio

Leitor para código de barras

1° PASSO:

Clique em **Empréstimo**.

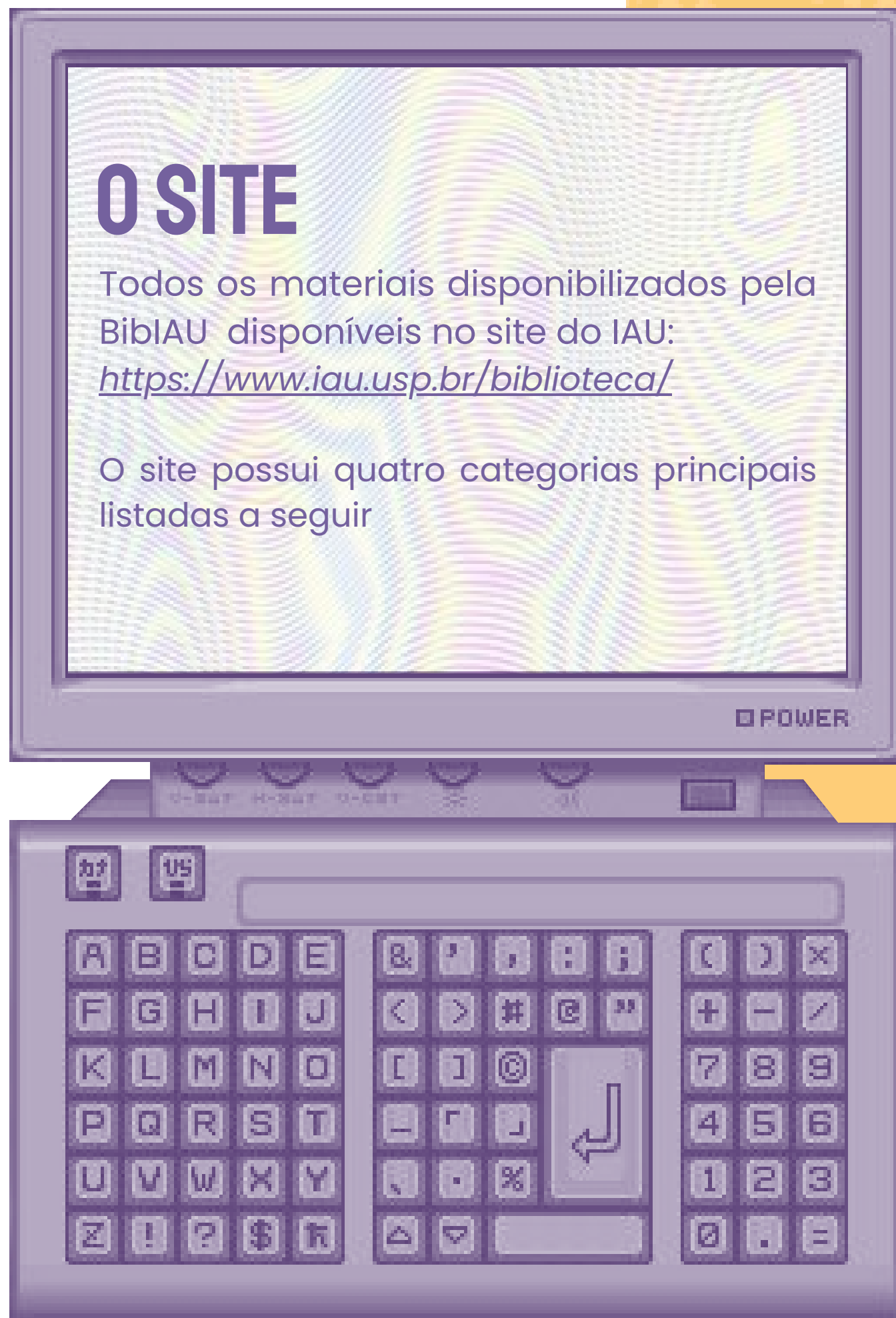
Aproxime do leitor seu cartão USP ou o aplicativo e-card com o código de barras.

2° PASSO:

Digite sua senha da biblioteca.

3° PASSO:

Coloque os livros na bandeja.
(máximo de 2 livros por vez)



O SITE

Todos os materiais disponibilizados pela BibIAU disponíveis no site do IAU:

<https://www.iau.usp.br/biblioteca/>

O site possui quatro categorias principais listadas a seguir

PESQUISA E ACERVOS

- ACERVO ARQUIVÍSTICO
- E-BOOKS
- TESES E DISSERTAÇÕES
- REVISTAS ACADÊMICAS ONLINE
- BASES DE DADOS
- NORMAS TÉCNICAS

REDES USP

- VPN
- EDUROAM
- PORTAL DE ESCRITA CIENTÍFICA
- ALUMNI
- BASES DE DADOS
- APP BIBLIOTECAS USP

APOIO AOS PESQUISADORES

- NORMAS ABNT
- E-BOOKS
- TESES E DISSERTAÇÕES
- GESTÃO DE DADOS DE PESQUISA
- BASES DE DADOS E BIBLIOMETRIA
- REDES SOCIAIS ACADÊMICAS
- GERENCIADOR DE REFERÊNCIAS

SERVIÇOS

- TURNITIN
- FICHAS CATALOGRÁFICAS
- CADERNO DE TGI
- ISBN E ISSN
- EMPRÉSTIMO ENTRE BIBLIOTECAS

TUTORIAIS

Os tutoriais são guias elaborados para auxiliar os estudantes, docentes e pesquisadores no uso dos principais recursos oferecidos pela biblioteca. Estão disponíveis no site da BibIAU.



SEMPRE UTILIZE A VPN

A VPN permite que você obtenha um endereço IP institucional, possibilitando acesso aos recursos restritos da Universidade, como serviços da Agência de Bibliotecas e Coleções Digitais da USP e ao Portal CAPES mesmo não estando conectado à rede.

Para instalar, clique [aqui](#).



**ACESSE OS
TUTORIAIS**

COMO PROCURAR LIVROS NO SISTEMA?

Para consultar se um livro está disponível, acesse o Dedalus clicando [aqui](#). É possível consultar a disponibilidade dos livros, a localização, fazer reservas e renovar um livro emprestado. A BibIAU também conta com acesso à centenas de ebooks.

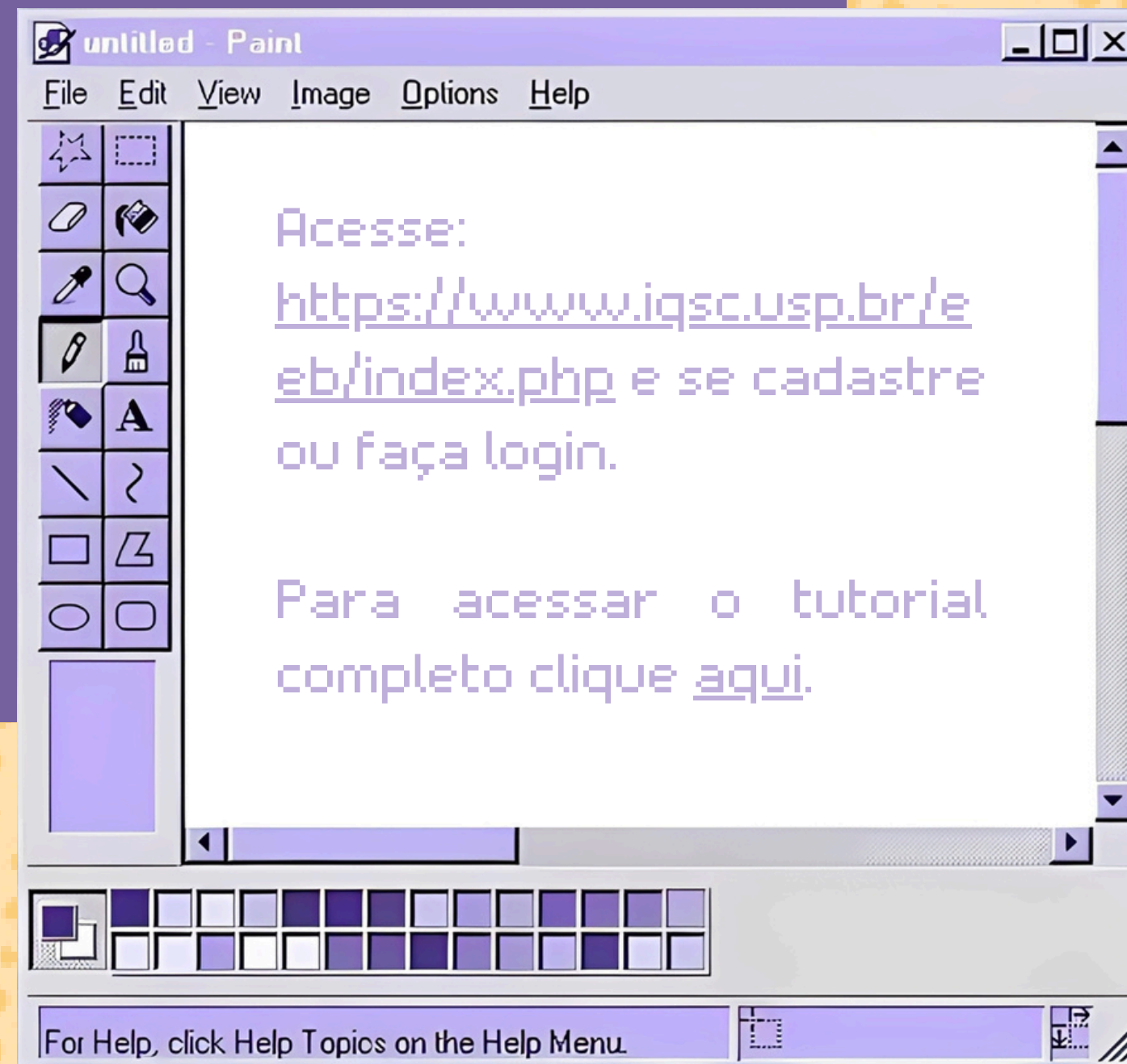
POR QUANTO TEMPO POSSO FICAR COM O LIVRO?

Para a graduação, são emprestados no máximo 10 itens por 10 dias. Para a pós-graduação, são 15 itens por 21 dias.

Você pode renovar um livro até 3 vezes pelo aplicativo Bibliotecas USP ou Dedalus .

Se desejar continuar com o livro poderá devolver e emprestar novamente falando com uma das funcionárias da BibIAU.

COMO EMPRESTAR ENTRE BIBLIOTECAS?





**O QUE ACONTECE SE EU
ATRASAR PARA
DEVOLVER UM LIVRO?**

**É SIMPLES,
VOCÊ É JOGADO NA MASMORRA.**

Você ficará impedido de emprestar livros no sistema por um tempo equivalente ao atraso multiplicado pela quantidade de livros, de forma que, passado o prazo de bloqueio, você poderá pegar livros novamente.

**Horário de
Funcionamento:**

Segunda a sexta-feira das 8h às 17h

(16) 3373-9282

bibiau@sc.usp.br

Acesse nossas redes:



bibiau

